

サイクルハート フィッティング & レンタル サービス Fitting & Rental Service

サイクルハートでは、お客様の体型や経験を
入力して、理想的なロードバイクのイメージ
モデルをご提案するフィッティングシステム
と、乗って確かめられるレンタルサービスを
ご用意しています。

① フィッティングシステム

イメージモデルを元に、当店が保有するロ
ードバイクからご提案できるため、初めて
の方でも悩まずに、お客様に最適なロード
バイクを選ぶことができます。

フィッティングシステムは、以下のサイト
から体験できます。またサイト内で新車の
購入も可能です。

サイクルハート フィッティングルーム

<http://cycleheart.jp/free-page/page/p/fitting/>

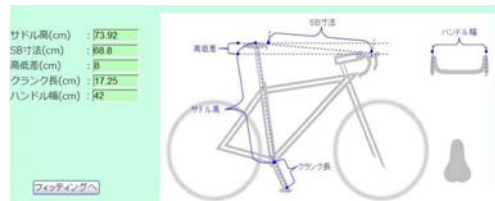
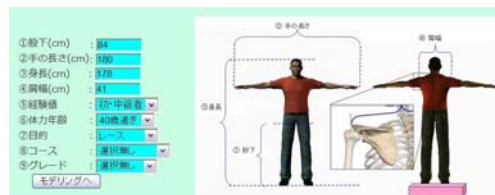
② レンタルサービス

サイト上で選んだロードバイクをレンタ
ルし、実際に乗って確かめられるので、理
想的な1台を見つけることができます。
レンタルバイクは、以下の販売店一覧のレ
ンタルサービス店で利用できます。

またレンタルしたバイクを、リーズナブル
な価格で購入も可能です。

販売店一覧(レンタルサービス店など)

<http://cycleheart.net/shoplist.htm>



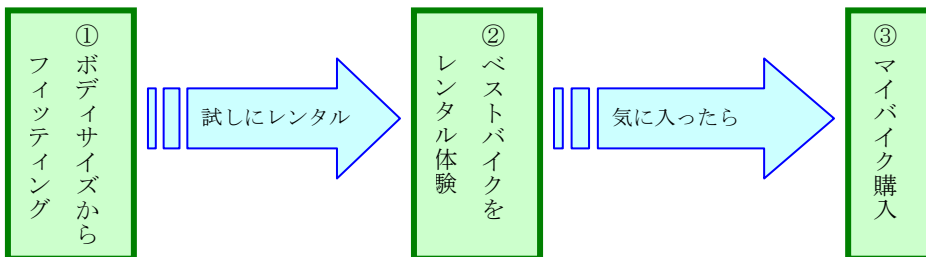
ロードバイク フルカーボン Lサイズ レースモデル・ヒルクライム仕様

ロードバイク フルカーボン Lサイズ レースモデル・ヒルクライム仕様のクック(CO)

2012-10-16からレンタル予約できます。



お試しレンタルの流れ



サイクルハート

〒720-0313 広島県福山市沼隈町常石 2293

TEL:050-5534-2220 FAX:050-1270-2002

Mail:cycleheart.jp@gmail.com

ロードバイクファクトリー

<http://cycleheart.jp>

提携販売店

<http://cycleheart.net/shoplist.htm>

(2017/4/1 改訂)



CYCLE  HEART
ROADBIKE FACTORY

サイクルハート ロードバイクファクトリー

あなたにぴったりの軽快なロードバイクで
ツーリングへ出かけませんか？

サイクルハート オリジナルブランド

SPARTAN PASTEL (スパルタン パステルモデル)

SPARTAN は、小径車では稀なカーボンフレームのミニベロです。カーボンフレームの軽量で高弾力な特性から、ヒルクライムでもロングライドでも楽に走行できます。

また、精悍なカーボンブラックのフレームカラーに、新しくパステルモデルの3色を2017年4月から追加発売します。

【ドロップハンドル モデル (Sky Blue)】



完成車 (DROP HANDLE) 225,000円 (税抜)
(2017年4月1日価格改訂)

【部品構成】

フレーム : CYCLEHEART 451 C-T490mm
CARBON
ハンドル : DROP ALLOY BK D31.4mm
C-C360~440mm
ステム : ALLOY BK EX70~120mm
ブレーキ : F&R TEKTRON R540 BK
シフター : L&R shimano TIAGRA ST-4600
ギアクランク : FC-4600 52/39T 170mm
ディレイラー : Front TIAGRA FD-4600B
Rear TIAGRA RD-4600SS
スプロケット : CS-4600 11-25T 10SPEED
シートポスト : ALLOY BK D27.2mm
サドル : DDK-5250 RACE X3 CR-MO WH
リム : F&R ALEXRIMS DA22 20inch
(451) H22mm BK
ハブ : Front NOVATEC A141SB 20H RD
Rear NOVATEC F162SB 24H RD
タイヤ : KENDA Kontender HP 23-451 BK
※諸般の事情で構成が変わることがあります。
重量 : 7.8kg (ペダル無し)

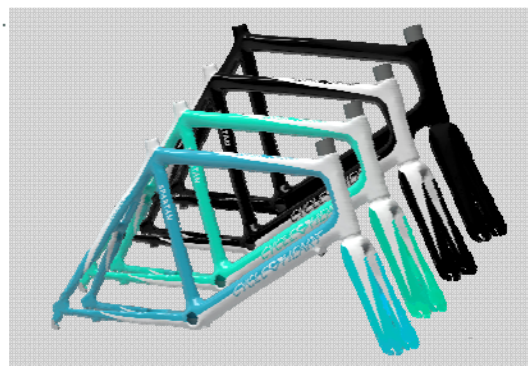
【フラットハンドル モデル (Aqua Mint)】



完成車 (FLAT HANDLE) 220,000円 (税抜)
(2017年4月1日価格改訂)

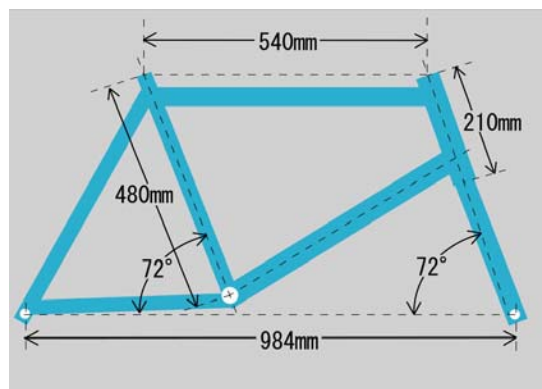
【部品構成】

フレーム : CYCLEHEART 451 C-T490mm
CARBON
ハンドル : FLAT BAR ALLOY BK D31.4mm
EX580mm
ステム : ALLOY BK EX70~120mm
ブレーキ : F&R TEKTRON R540 BK
BR レバー : L&R shimano TIAGRA BL-4600
シフター : L&R shimano TIAGRA SL-4600
(以下ドロップハンドルモデルと同構成)
※諸般の事情で構成が変わることがあります。
重量 : 7.5kg (ペダル無し)



フレームの特徴

- ・フレーム素材 : 軽量カーボンモノコックフレーム & フォーク 表層 MD 仕上げ
- ・ヘッドセット : 剛性が高いロード仕様インテグラルヘッド
- ・ケーブル収納式 : ブレーキケーブルはフレーム内部に通してスッキリ

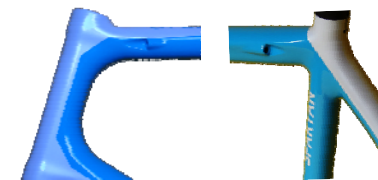


【フレーム】 (CYCLEHEART 451)

サイクルハートのミニベロフレームは、優れた特徴を持つ挑戦的なフル・カーボンフレームです。

- カラーは、以下の4カラー
- ・ Sky Blue (スカイブルー)
 - ・ Aqua Mint (アクアミント)
 - ・ Black&White (ブラック&ホワイト)
 - ・ Carbon Black (カーボンブラック)

セット重量 1,325g (フォーク 315g)



フレーム適合サイズ (L size only)

股下高 : 70~87cm
身長 : 150~187cm

※フレーム以外の部品(ハンドル幅、ステム長、クランク長)サイズは、フィッティングシステムで適合性を確認できます。

フレームセット 145,000円 (税抜)

(カーボンブラックのみ 125,000円 (税抜))
セット: フレーム, フォーク, ヘッドパーツ

フォーク (カーボンブラック) 27,000円 (税抜)

(2017年4月1日価格改訂)

【コンポ】

shimano TIAGRA 仕様です。ストレスの少ないデュアルコントロールレバー、ツーピースクランクなど、スムーズな操作感で素早いシフティングパフォーマンスが得られます。



【ホイール】

軽量リムで定評ある ALEXRIMS DA22 と NOVATEC のカラーハブで、スポーティなホイールをアセンブルしました。

- ・エアロプロファイルデザインの軽量アルミリム
- ・ハブとニップルをレッドでアクセントしたカラーリング
- ・空力特性の高いエアロスポーク

